

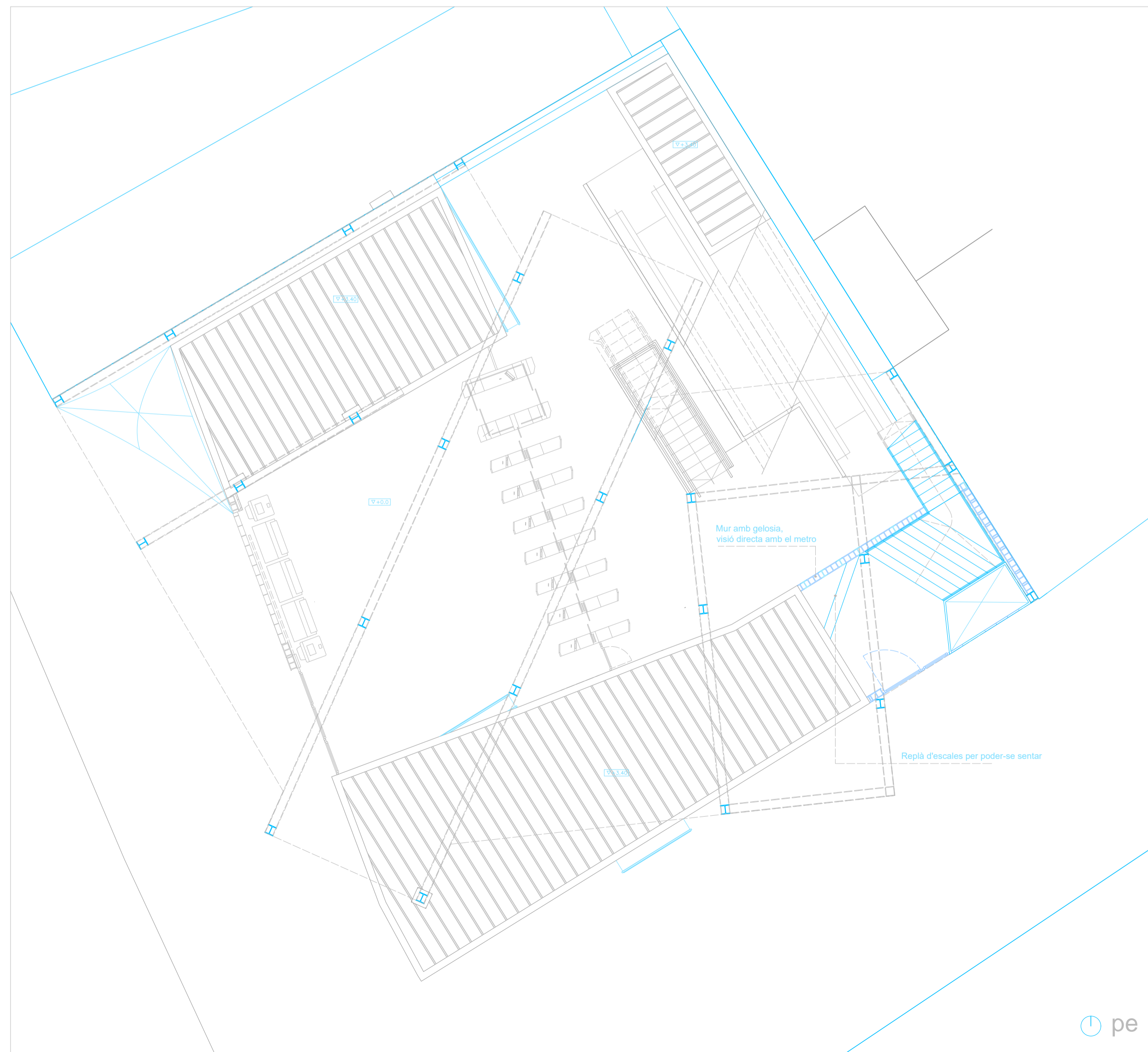
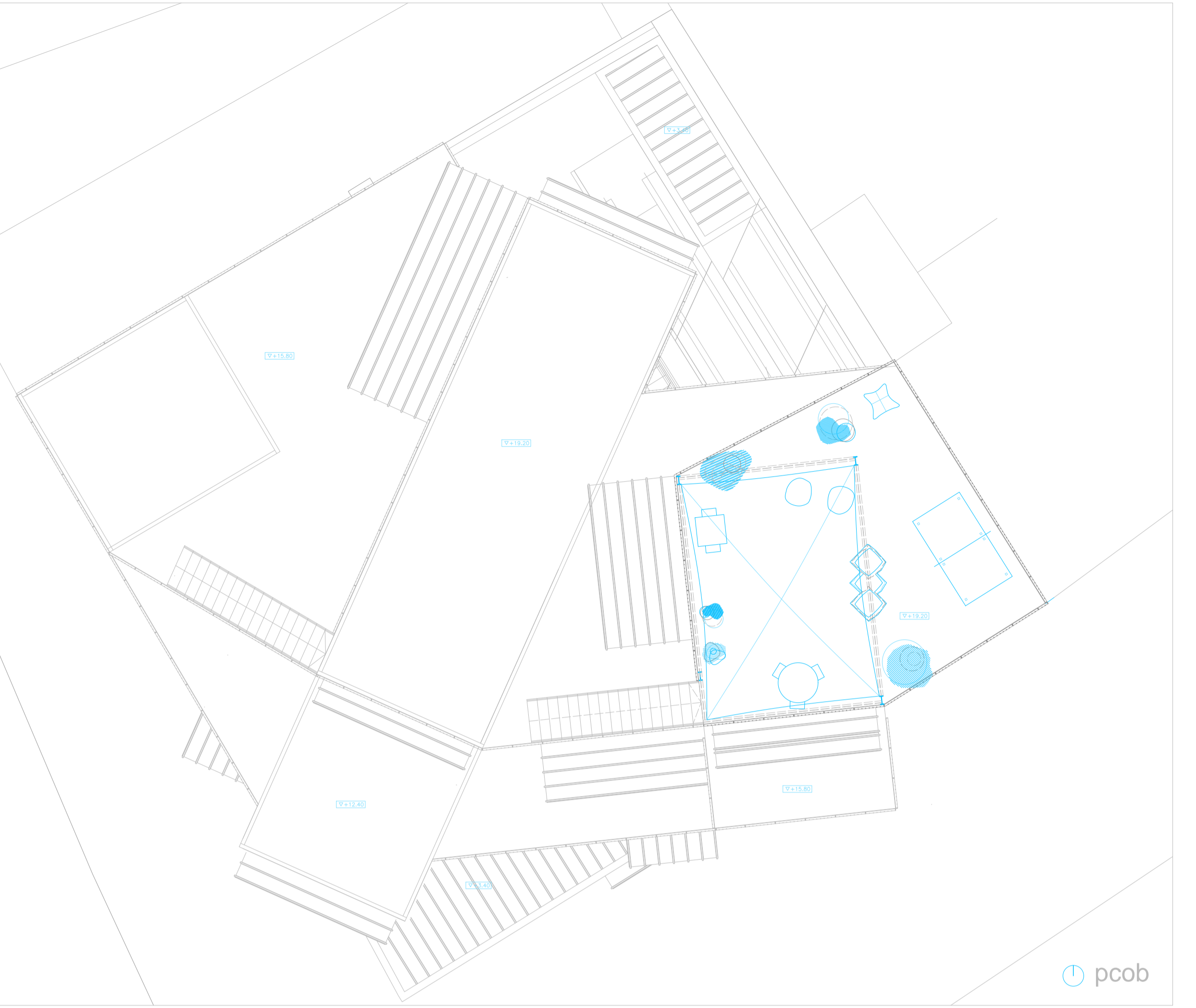
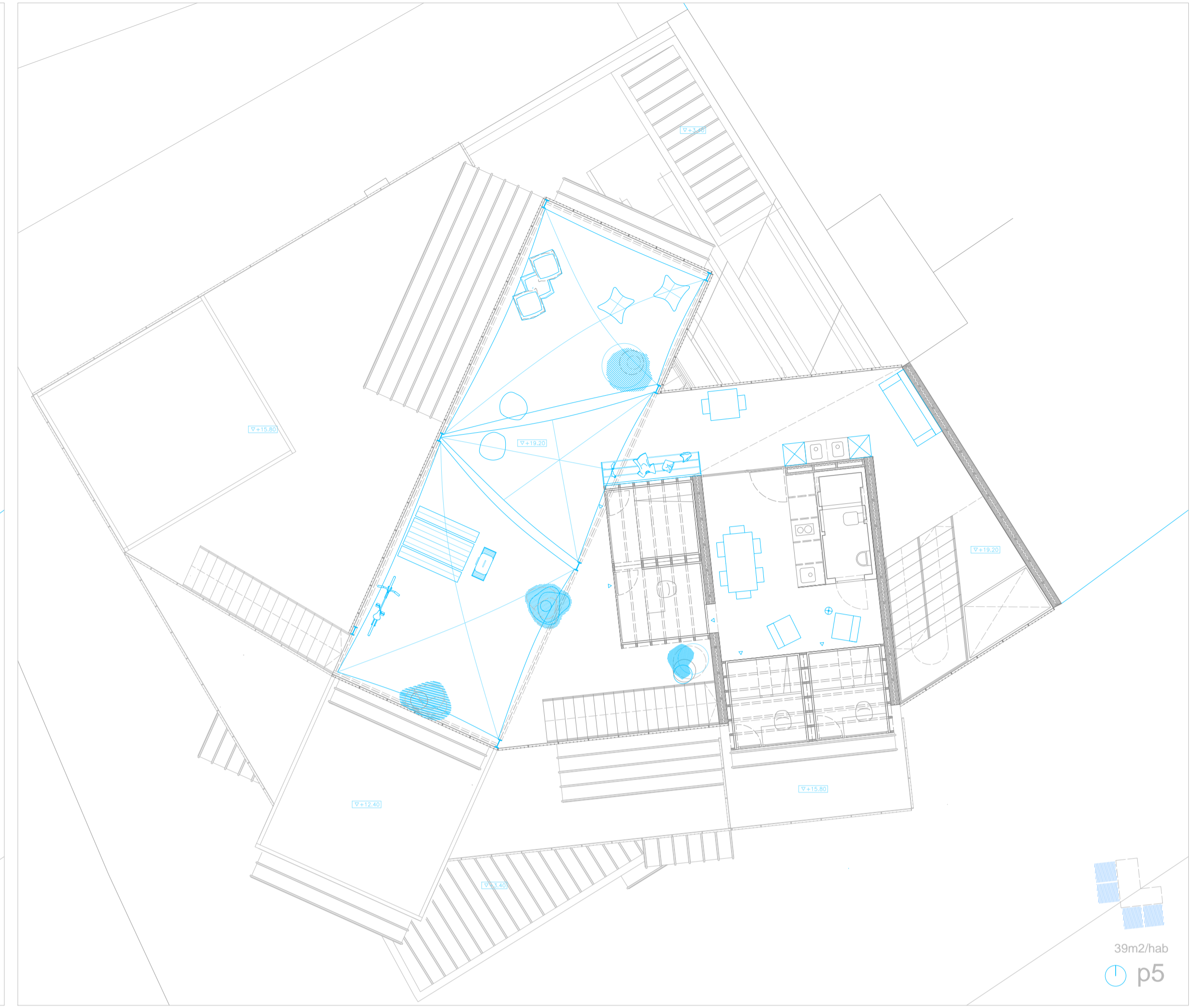
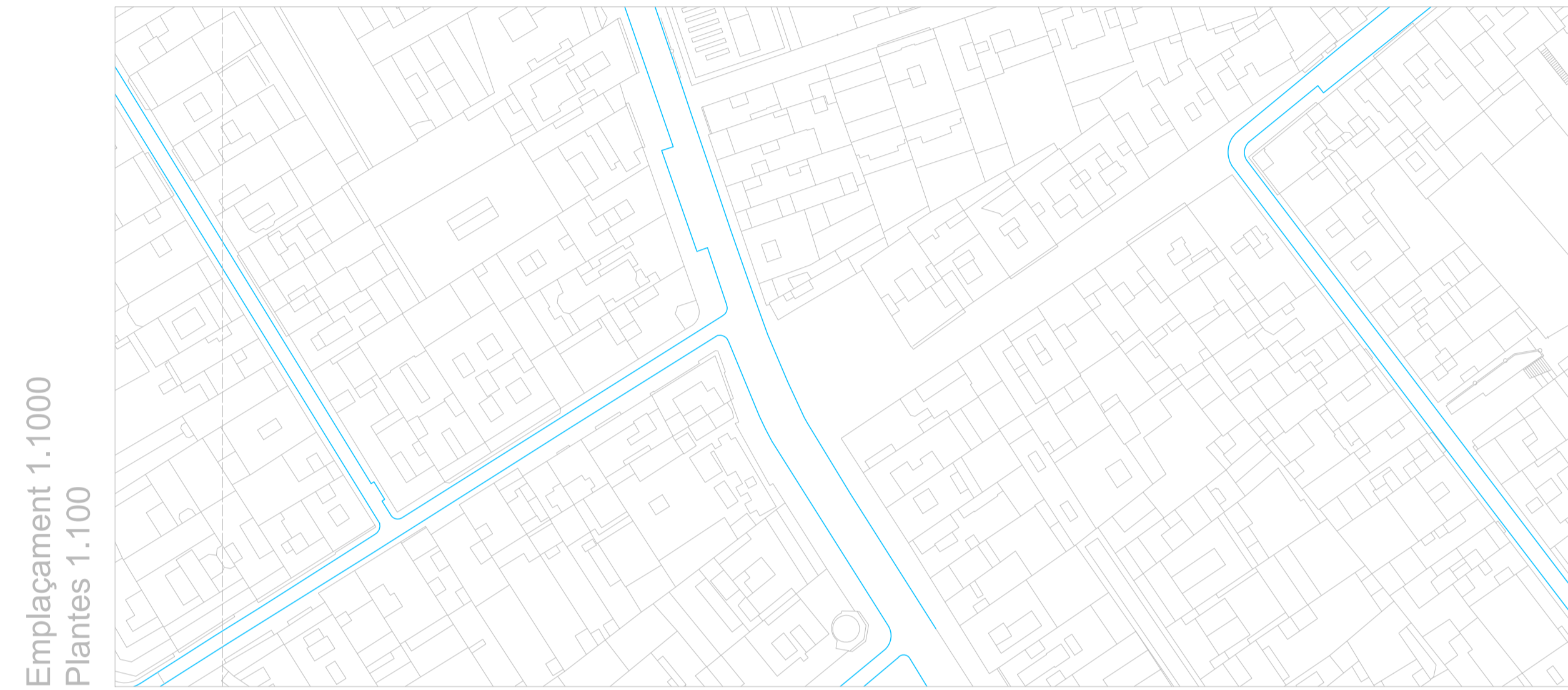
EX03_EMPLAÇAR

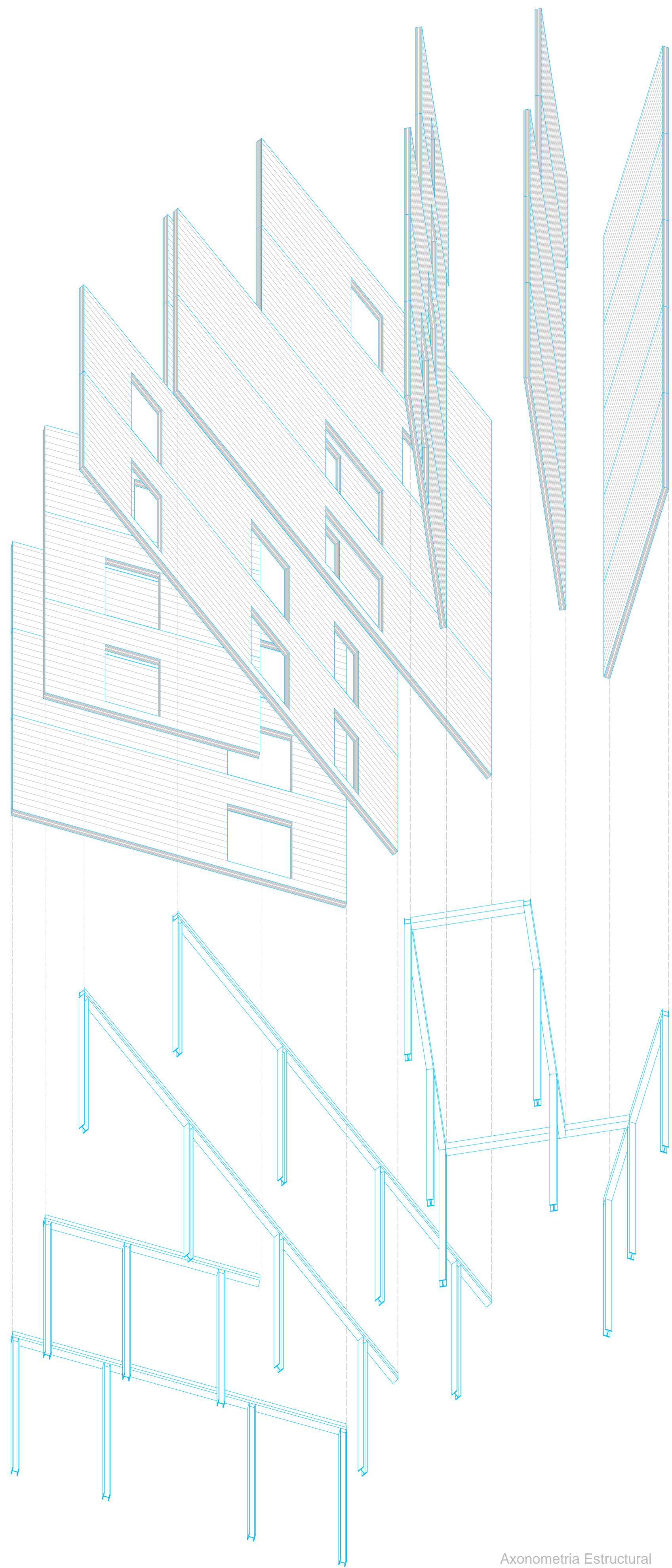
De la voluntat de complementar el volum dels edificis existents i aprofitar el màxim assoliment per captació directa neix aquest projecte. Una vegada més, l'edifici estaria basat en sistemes de construcció industrialitzats i prefabricats, no sols en l'estructura, sinó també amb els mòduls que donen el servei privat i els blocs de serveis. Aquests elements en conjunt delimiten els espais interiors dels habitatges, i la diferent agregació entre ells dona peu a la diversa combinatòria de tipologies d'habitatges.

Per que fa a la planta baixa, el projecte pretén tocar-la el menys possible. L'estructura vertical de panells de CLT es recull en uns perfils metàl·lics, i baixa i es col·loca en els punts més favorables per a la circulació possible. L'espai de propietat de TMB queda intacte. Es proposa llevar la coberta existent de l'estació i desfer-se de qualsevol aplacat sobre els murs, de manera que quedarien despullats i deixarien veure els seus elements constructius, i per tant, contrastarien amb la novetat de l'edifici col·locat a sobre.

Per protegir els habitants de la forta radiació solar, donat que l'edifici s'obri com un ventall a sud, es proposen dos tipus de protectors solars: uns tendals a forma de dispositiu aplicable sobre el mòdul habitacional, i uns tendals més grans recolzats sobre uns primers perfils metàl·lics en les zones de terrassa.

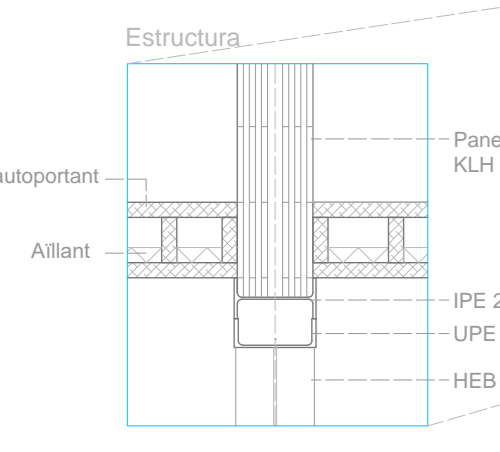
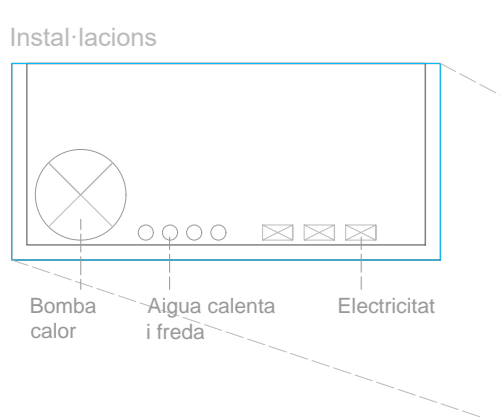
Per que fa a la formalització de l'edifici, es proposa un escalonat que va superant nivells fins que arriba a la cota del bloc d'habitatges annex. Aquest escalonat dona peu a la creació de tres grans terrasses a diversos nivells que pretenen ser l'espai central de relació dels habitatges.



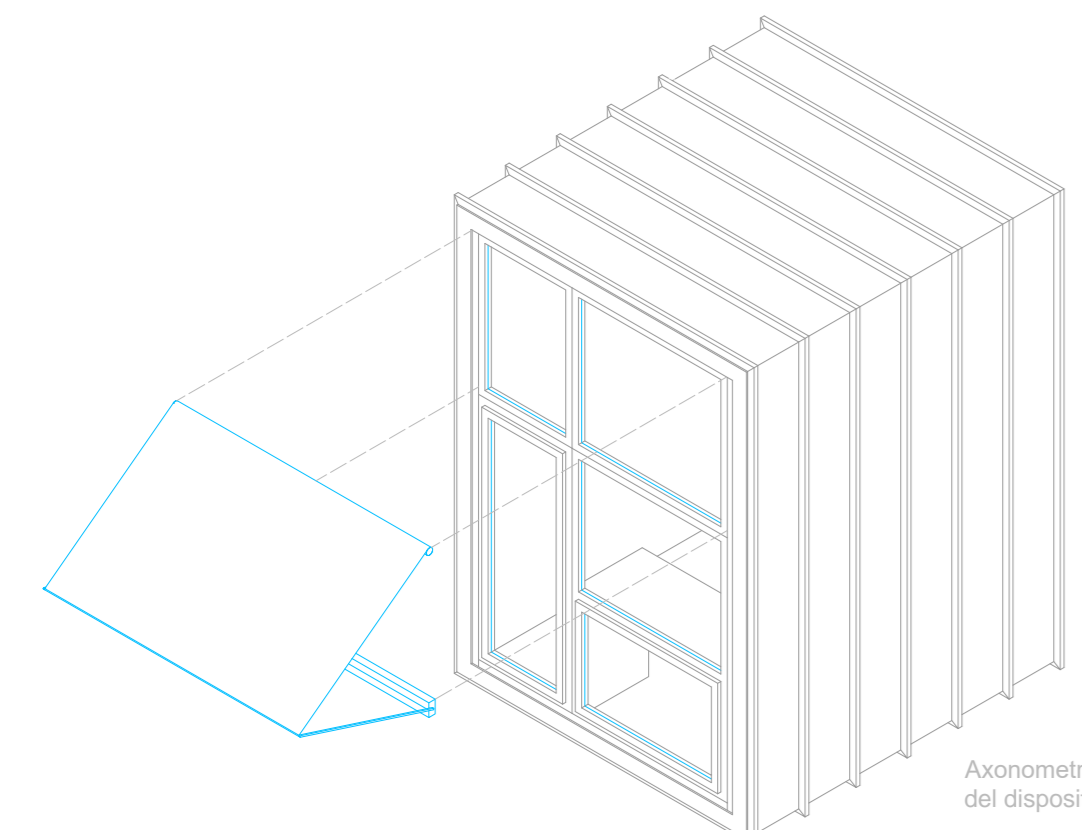
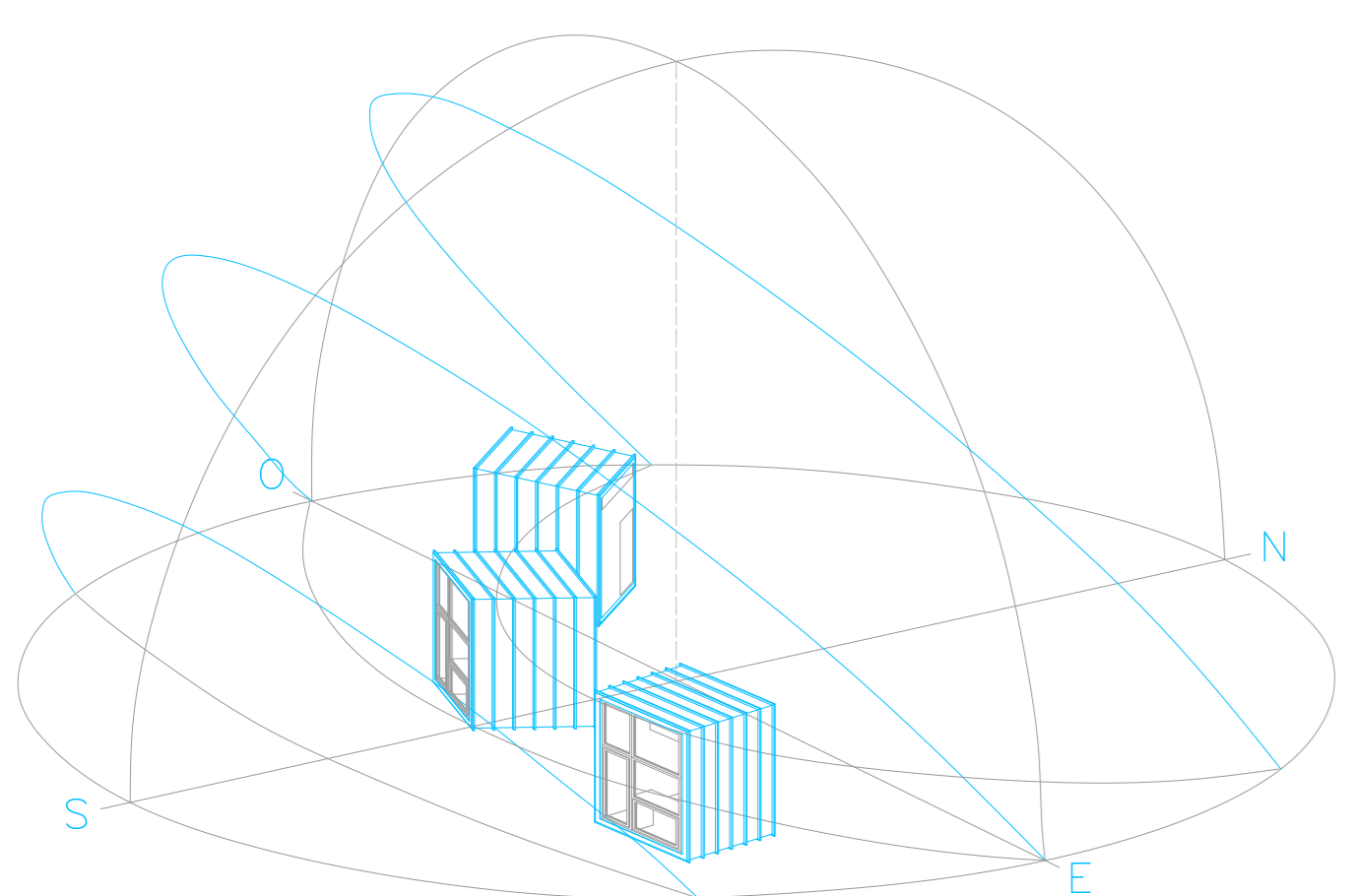
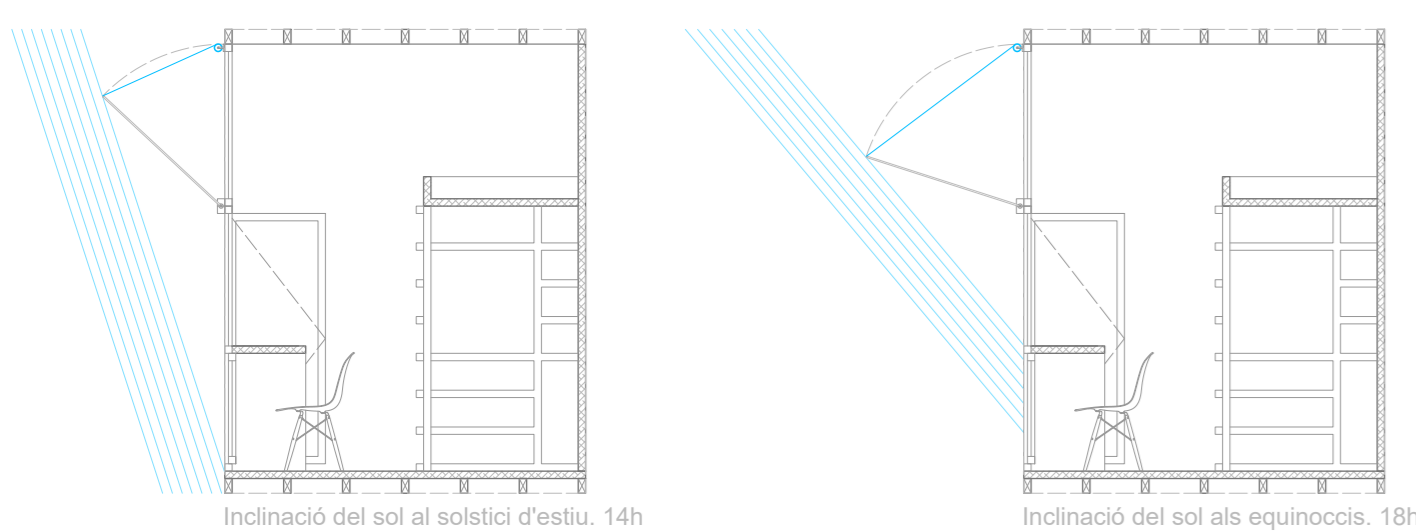


Axonometria Estructural
e1.100



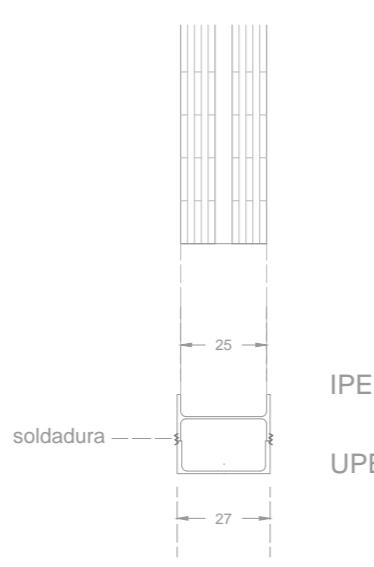
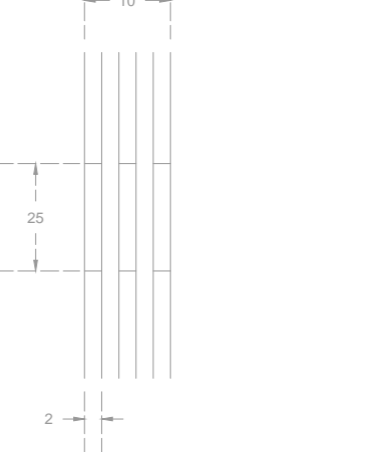


Secció 1-1'
e 1.50
ampliacions 1.25

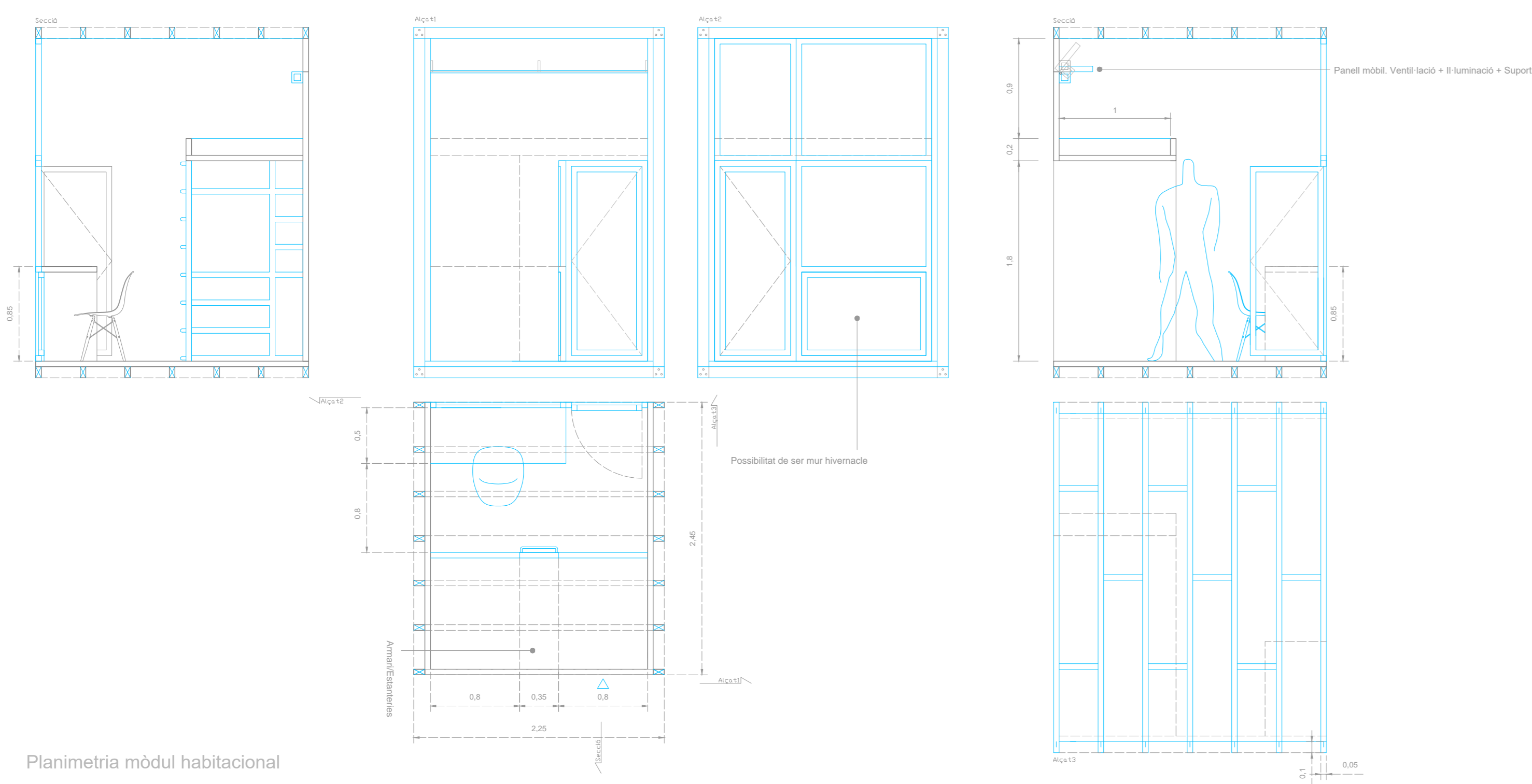
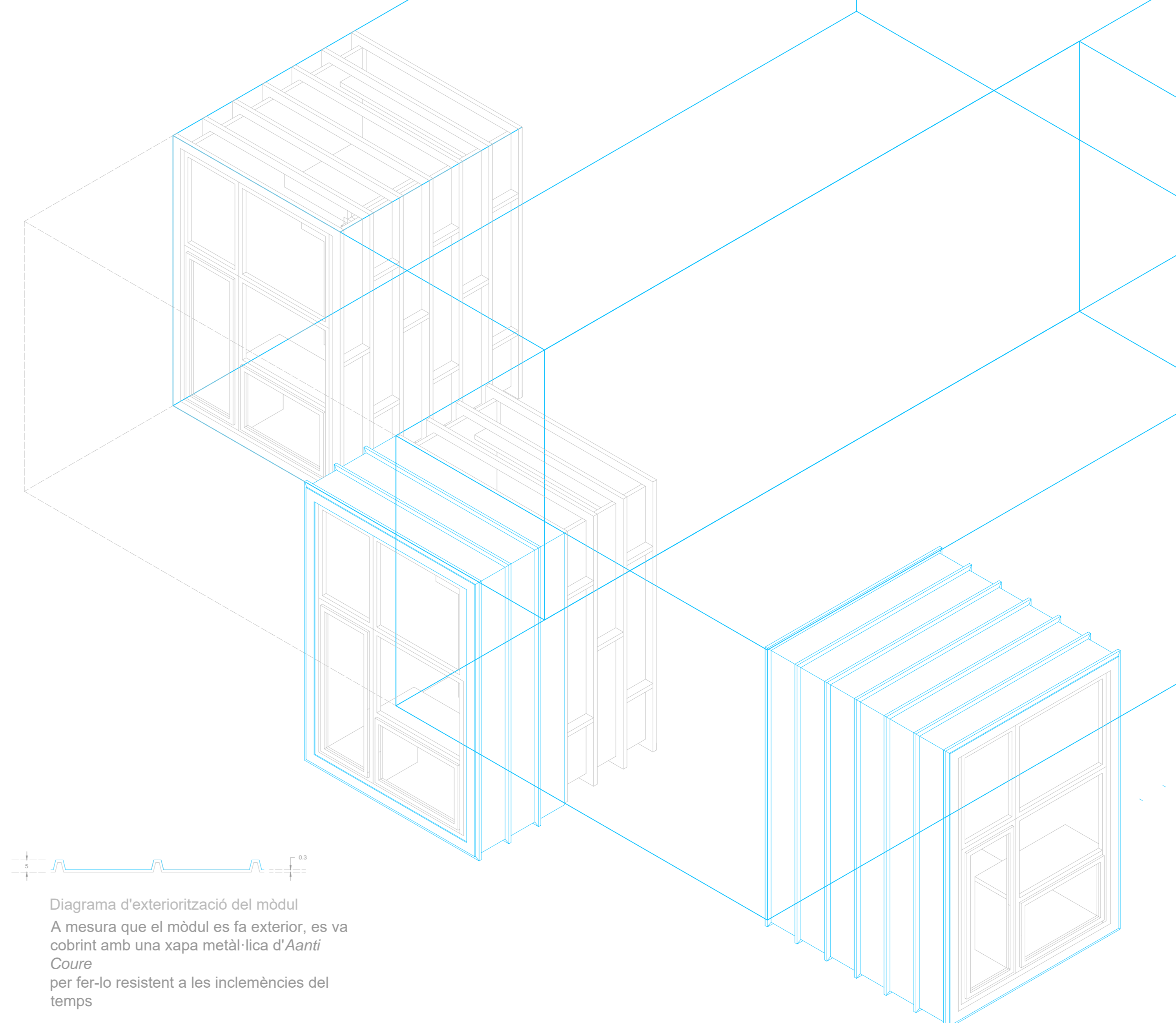


Estructura horitzontal
Panells autoportant Kerto format per:
Vigues Kerto S-beam 50x200mm
Panells Kerto-Q 50mm
Fusta microlaminada amb certificat PEFC

Estructura vertical
2 Panells KHL Ss TT 100mm
Fusta contralaminada amb certificat PEFC

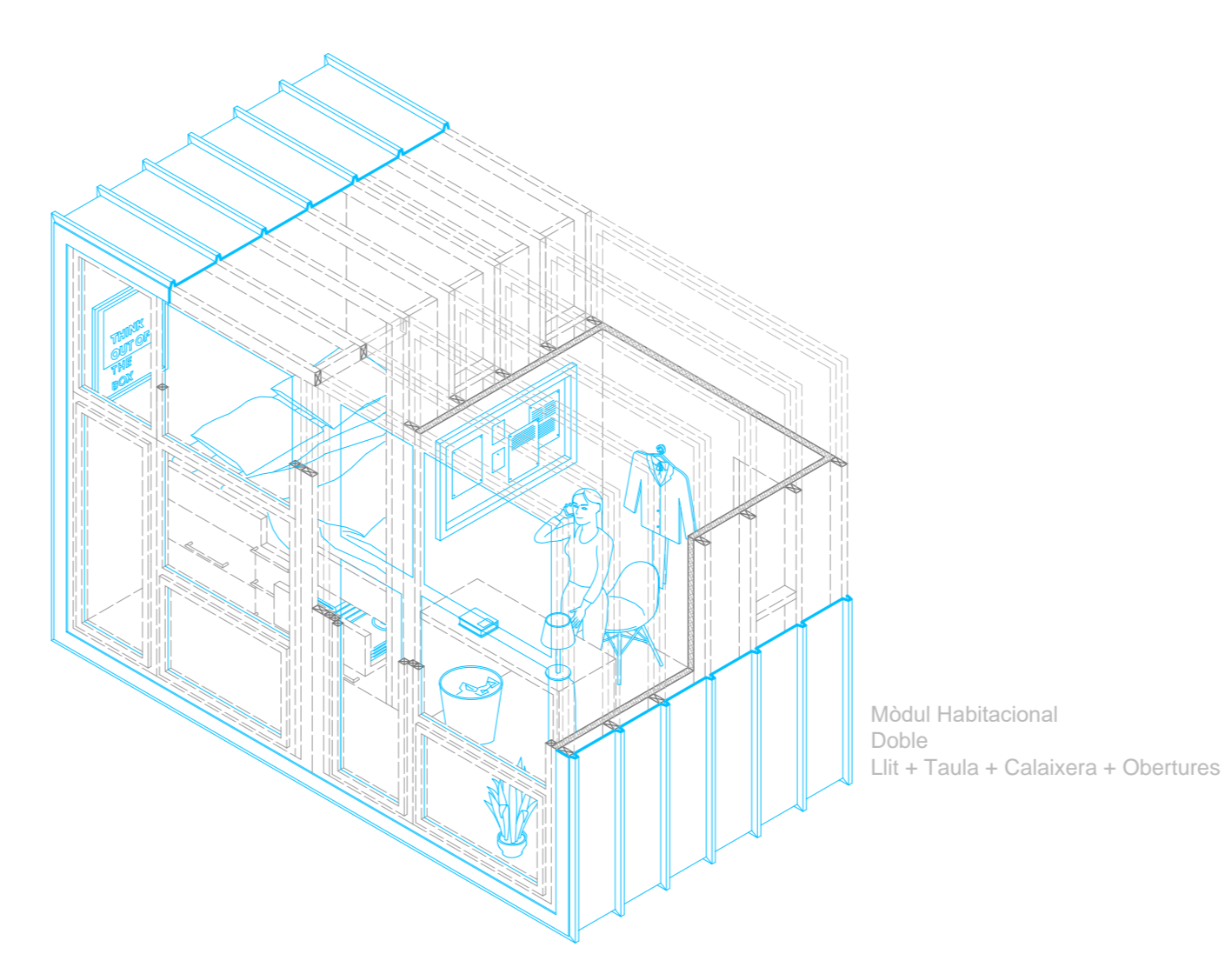
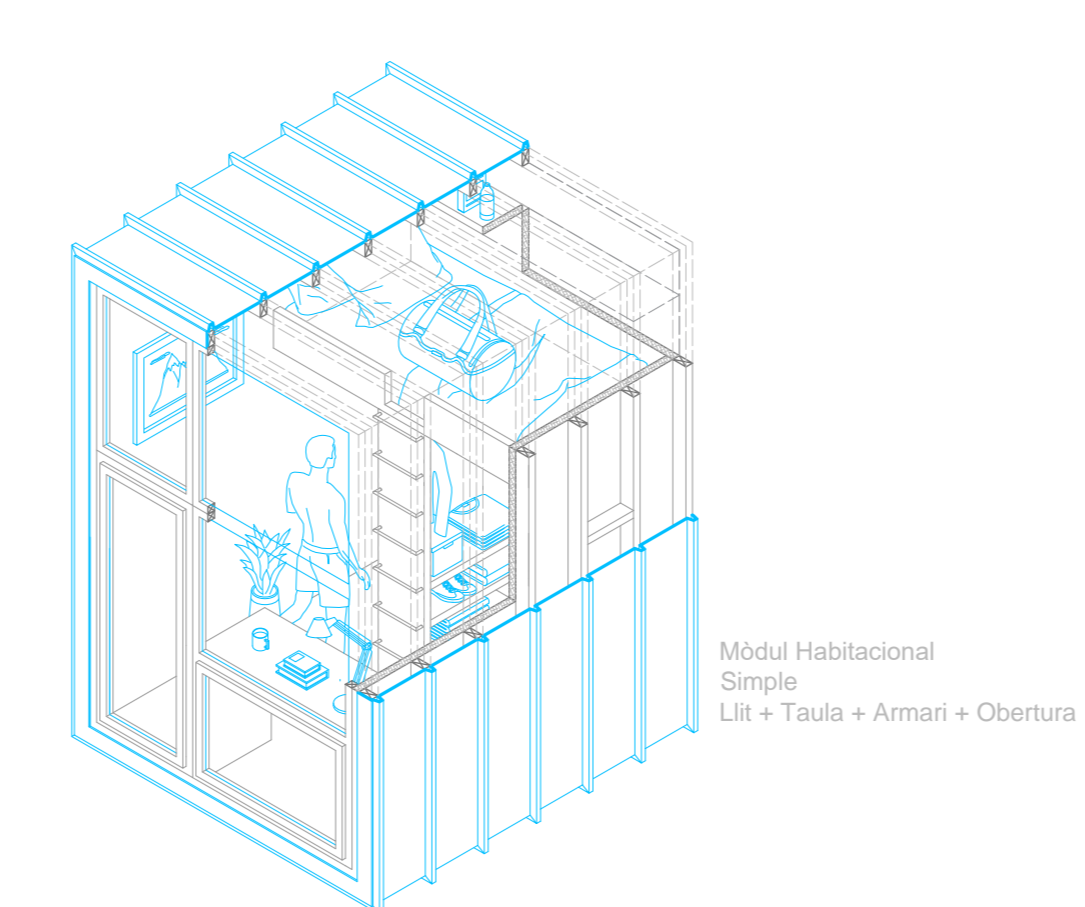


Pàrtilcs de transició
Estructura vertical
Perfils HEB 260
Estructura horitzontal
Perfils IPE270+UPE270

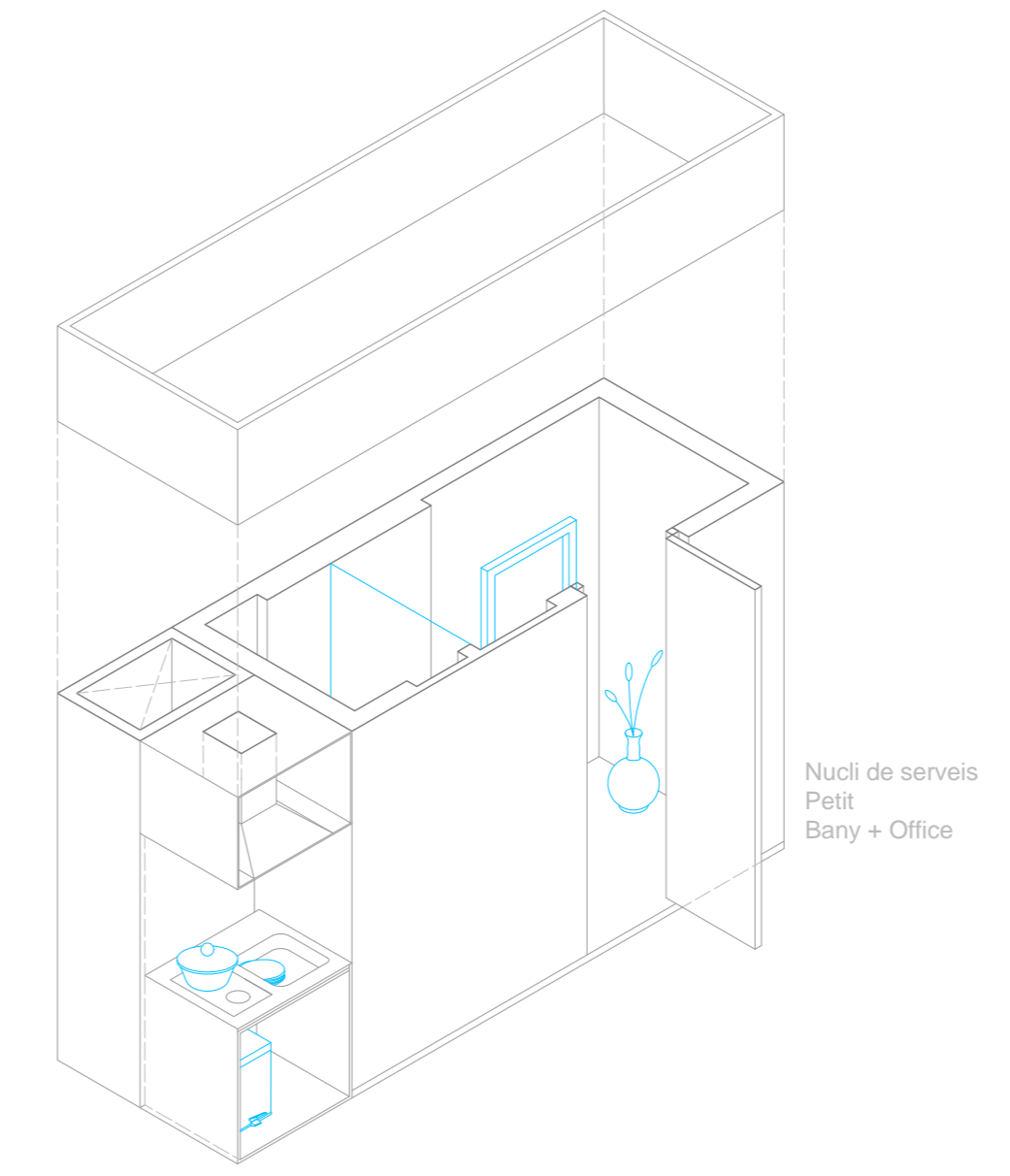
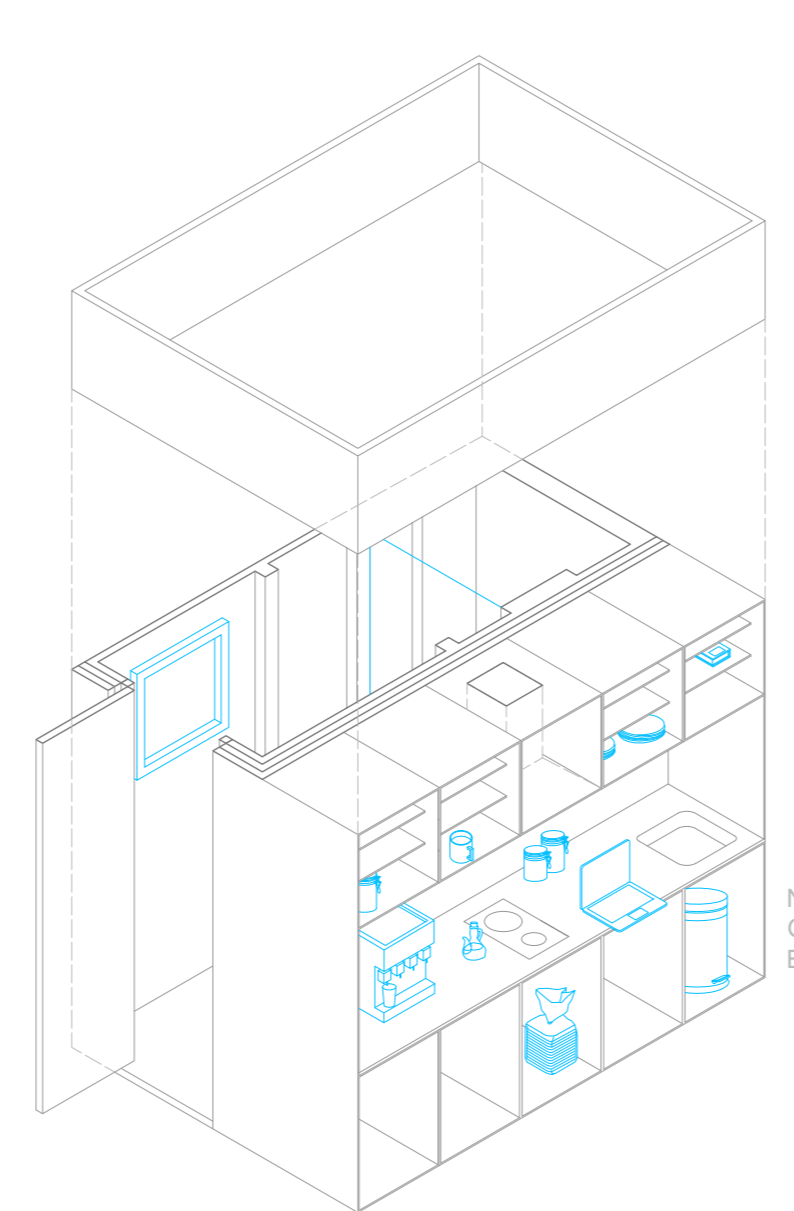
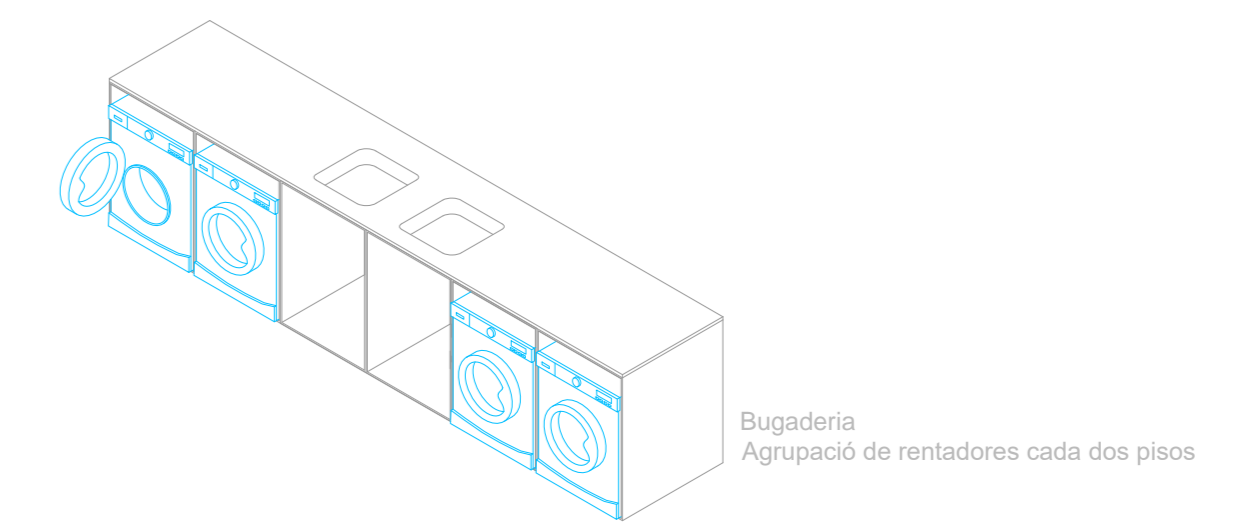
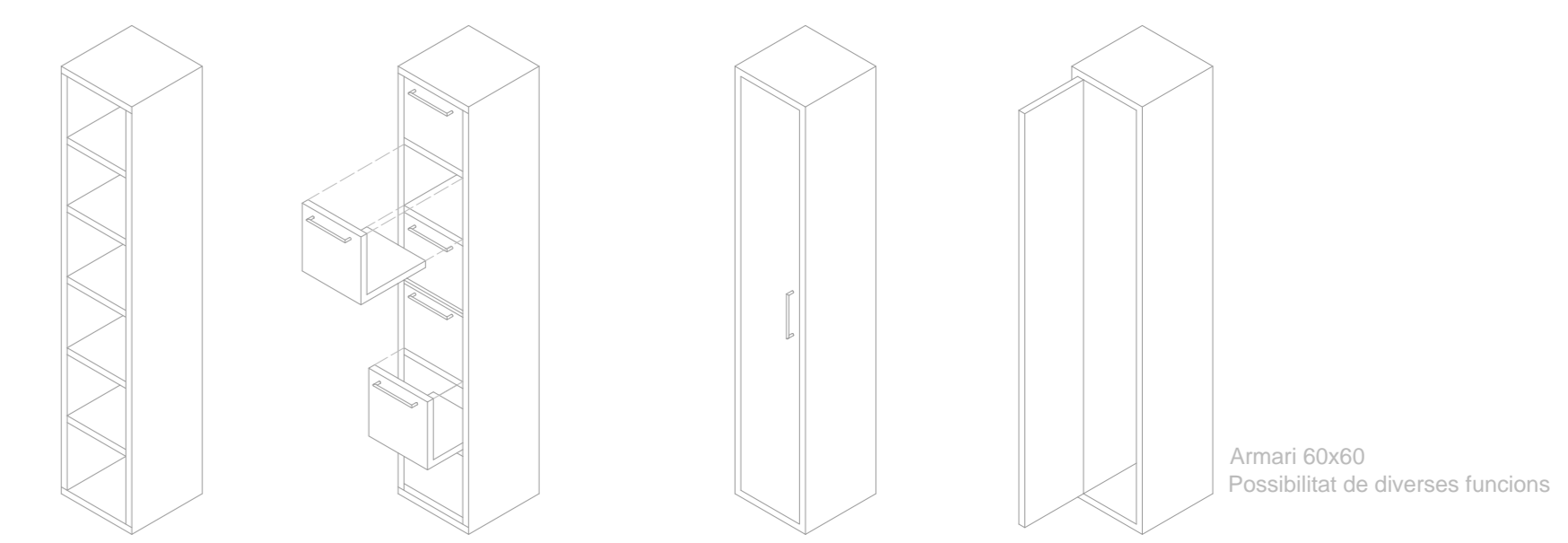


Catàleg d'elements

Habitatges i Nuclis



Elements simples



Altres elements

